

BUCH + PAPIER

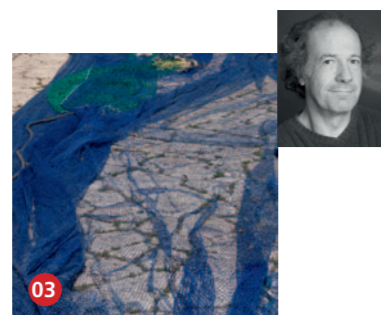


01 Anke Bär mit Kathrin Thurn Illustration, Papier und Buch



02 Gabriele Kalhorn ein.bände

FOTOGRAFIE

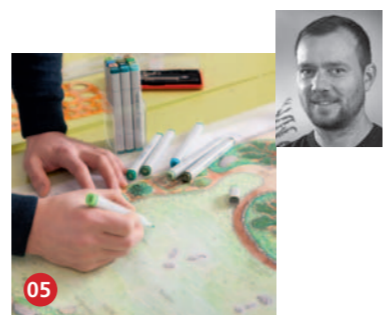


03 Hervé Mailliet Fotodesign Fotografie



04 Ulrich Schwecke Fotografie

GARTENGESTALTUNG



05 Gartenräume Olof Schlittenhardt



06 Grünhaus Stuke Gartengestaltung

GLAS



07 Renate Wilkens Glasgestaltung

GRAFIK + ILLUSTRATION



08 Ina Dautier Atelier für Grafik + Illustration



09 Jana Kleineberg Grafikdesign + Illustration



10 Schweizer4a Grafik-, Mediendesign + Fotografie

HOLZ



11 Hergen Böttcher Drechselarbeiten

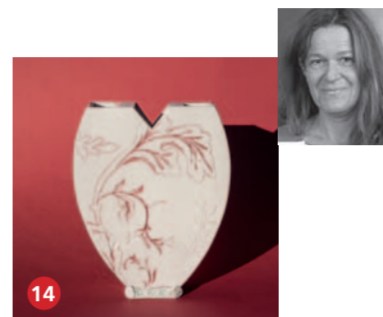
KERAMIK



12 Frauke Alber Keramik



13 Tanja Möwis Keramik



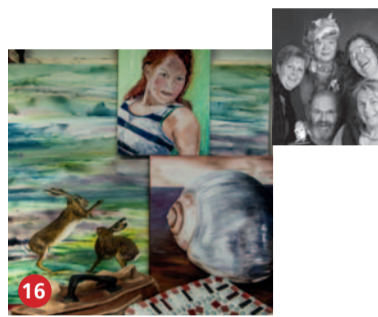
14 Töpferei im Atelierhof Regina Jensen

LICHT + LEUCHTEN



15 Pit Jurk Leuchten, Lichtobjekte, Lichtplanung

MALEREI



16 Ateliergemeinschaft Fehrfeld Bilder, Holzskulpturen, Mosaik



17 Atelier Häfen 5 Rose Richter-Armgart



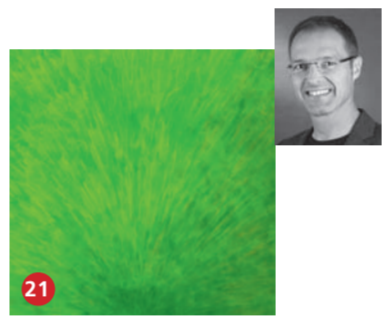
18 Atelier in der Runken Thomas Lippick + Jörg Coblenz



19 Rudolph Bauer Bildende Kunst



20 Jiska Engelke Porträtmalerei



21 Roland Föhlich Ei-Tempera-Malerei



22 Wolfgang Kappert Malerei



23 Angela Kolter Malerei und Druckgrafik

MALEREI



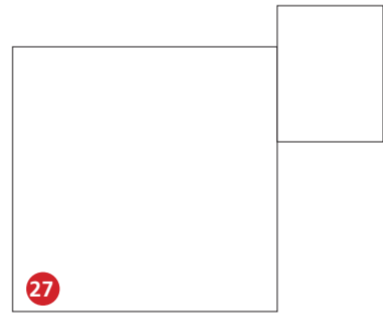
24 kreativ.leben Melissa Chelms



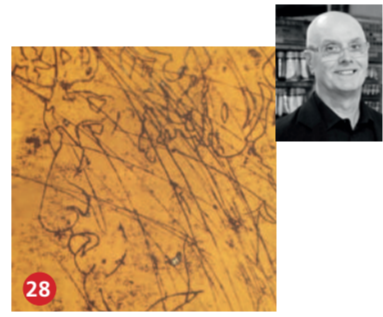
25 Rebecca Marent Malerei



26 Ana Maya Malerei



27 Katharina Mielke Portraitmalerei



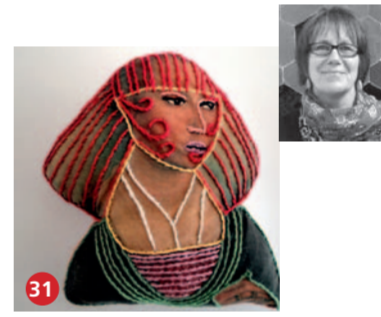
28 Klaus Müller im Atelierhof Radierung, Malerei, Kurse



29 Bernd Müller-Pflug Maler-Atelier



30 Organic Tapestry Christian Plep



31 Elke Priß + Silke Mohrmann Bilder und Objekte



32 Mojkin Prigge Malerei



33 Quad-art e.V. Malerei, Grafik, Installation

MALEREI



34 Uwe Riedel Aquarelle und Acryl



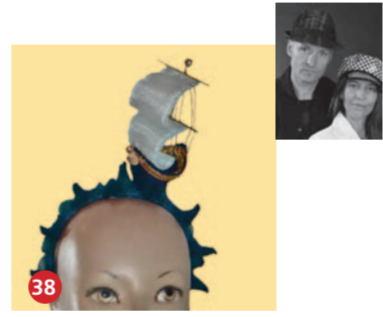
35 Monika Schlerkman Malerei



36 Cordula Strickdesign Cordula Büniger + Udo Kieckhefen



37 Mode-Art Maßanfertigung und Design



38 Hats on Stage Hüte für Bühnenprofis und Alltagshelden



39 Mode28 Modedesign



40 Prinz-Linie Recycling Kindermode



41 baumkind Möbel + Spielplätze



42 Kiosk deluxe Design und Raumgestaltung



43 Möbeltischlerei Georg Peus Möbel und Objekte

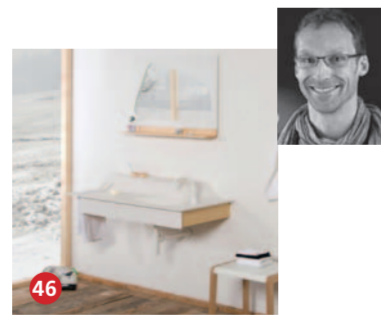
MUSIK + MUSIKINSTRUMENTE



44 Duo Pigalle Claudia Giese + Thomas Krizsan



45 Stromgitarren Lino Gozzi + Jan Schillai



46 ellenbergerdesign Produktdesign

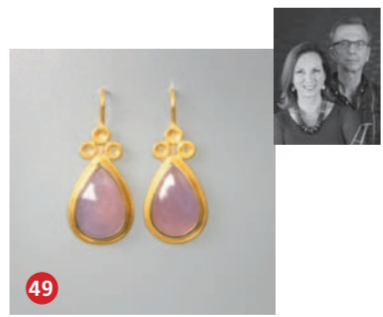


47 faserwerk. Bambusfahrräder + Kinderlaufräder



48 flix GmbH Mobile Möbel

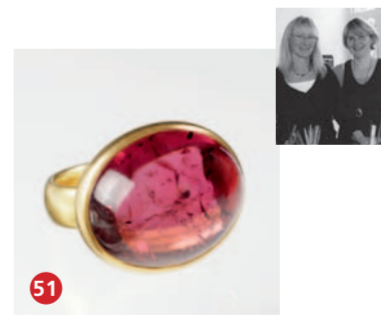
SCHMUCK



49 gold + form Jutta und Rainer Assmann



50 Goldschmiede Haarstick Peter Haarstick



51 Goldschmiede Sonnenschein und Krützkamp

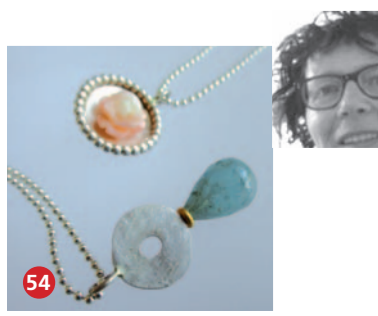


52 Gisela Kullung Werkstatt für Schmuck



53 Lassmann Jutta Assmann + Angelika Lass

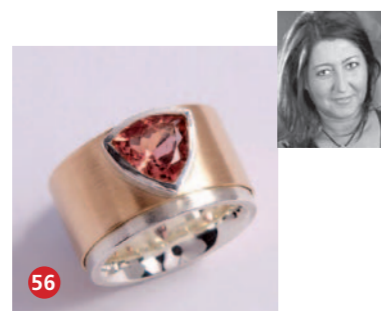
SCHMUCK



54 Dorothea Muszynski Schmuckgestaltung



55 schmuckkollektiv Pia Leuchtmann, Karl O. Mayer



56 Schmuck Werk Christina Mihalic



57 Schmuckwerkstatt Dorothee Roseland

SKULPTUR + OBJEKT



58 Fehrfeld Metalgestaltung Piet Schnabel

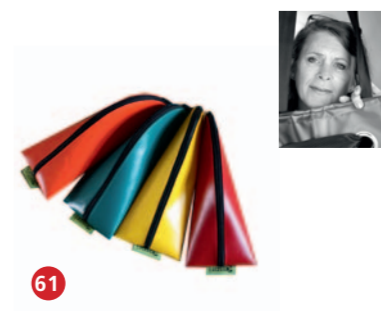


59 Ulrich Graf-Nottrodt Holzbildhauerei, Acrylmalerei



60 Stefanie Supplith Skulptur

TASCHEN



61 Kaspri Taschendesign



62 Pynguin Taschen + Accessoires

KUCKEN KOMMEN

Offene Ateliers

1. und 2. November 2014
11-18 Uhr



KUNSTWERK IM VIERTEL

www.kunstwerkimviertel.de



OFFENE ATELIERS
Am 1. und 2. November sind alle Ateliers von 11 bis 18 Uhr geöffnet. Übers Jahr können Sie uns dann auch gern zu anderen Zeiten in den Ateliers und Werkstätten besuchen.

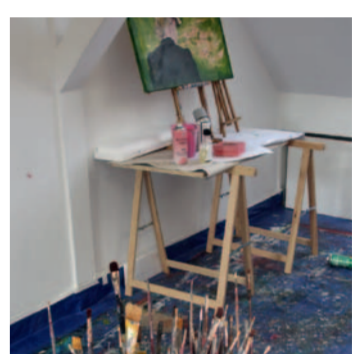
INFOSTÄNDE
An den Info-Ständen Wulwesstraße/ Ulrichsplatz und Ziegenmarkt bekommen Sie aktuelle Informationen über Aktionen in den Ateliers, Gäste, Führungen usw.

RUNDGÄNGE
Drei verschiedene Routen führen in alle 62 Ateliers. Diese sind auf den Gehwegen in **Blau, Grün und Pink** markiert.



ANFAHRT
Wir empfehlen die Benutzung der Straßenbahnlinien 2, 3 und 10 zu den Haltestellen Sielwall oder Ulrichsplatz.
Mit dem Auto parken Sie bitte:
P Osterort/Kulturmeile
Hohenpfad
Lübecker Straße

Mit dem ParkTicket Plus können Sie in Bremen mit zwei Erwachsenen und zwei Kindern unter 15 Jahren im Innenstadtbereich mit allen Bussen und Straßenbahnen fahren.



KUCKEN KOMMEN

OFFENE ATELIERS 2014
Samstag und Sonntag
1. und 2. November von 11 bis 18 Uhr

Gern können Sie uns auch zu anderen Zeiten in den Ateliers und Werkstätten besuchen.



www.kunstwerkimviertel.de
www.facebook.com/kunstwerkimviertel



BUCH + PAPIER

- 01 Anke Bär mit Kathrin Thurn**
atelier ratzbärkönig
Illustration, Papier und Buch
Schildstraße 8
0421 - 7949110
www.ratzbaerkoenig.de
nach Vereinbarung
- 02 Gabriele Kalhorn**
ein.bände
Prangenstraße 49
0421 - 701743
www.aufblaettern.de
nach Vereinbarung

FOTOGRAFIE

- 03 Hervé Maillet Fotodesign**
Fotografie
Friesenstraße 9
0421 - 77557
www.maillet-fotodesign.de
nach Vereinbarung
- 04 Ulrich Schwicke**
Fotografie
Auf der Kühlen 1a
Schlauchturn am Alten Fundam
0172 - 4179522
www.foto.ulrichschwicke.de
nach Vereinbarung

GARTENGESTALTUNG

- 05 Gartenräume**
Olof Schlittenhardt
Gartengestaltung + Planung
(Büroräume)
Friesenstraße 21, Eingang E
0179 - 2005505
www.gartenraeume-bremen.de
nach Vereinbarung
- 06 Grünhaus Stuke**
Stefanie Stuke + Jochen Hohmann
Gartengestaltung
Fedelhöfen 12
0421 - 5663933
www.gruenhaus-stuke.de
Di-Fr 11-18.30 Uhr
Sa 10-16 Uhr

GLAS

- 07 Renate Wilkens**
Glasgestaltung
Gleimstraße 11
0421 - 77663
www.renatewilkens.de
nach Vereinbarung

GRAFIKDESIGN + ILLUSTRATION

- 08 Ina Dautier**
Atelier für Grafik und Illustration
Blumenstraße 3
0421 - 79 28 28 25
www.inadautier.de
nach Vereinbarung
- 09 Jana Kleineberg**
Grafikdesign + Illustration
Blumenstraße 3
www.jana-kleineberg.de
nach Vereinbarung
- 10 Schweizer4a**
Grafik-, Mediendesign + Fotografie
Schweizer Straße 4a
0421 - 84136 57/58
www.schweizer4a.de
Mo-Fr 9-17 Uhr

HOLZ

- 11 Hergen Böttcher**
Drechselarbeiten
Schweizer Straße 4a
0171 - 789 42 61
www.hergenboettcher.de
Mi 11-18 Uhr, Sa 11-14 Uhr

KERAMIK

- 12 Frauke Alber Keramik**
Schweizer Straße 4b
0421 - 4989367
www.frauke-alber.de
nach Vereinbarung
oder auf gut Glück
- 13 Tanja Möwis Keramik**
Wulwesstraße 12
0421 - 6367775
www.moewis-keramik.de
Mo, Di, Do, Fr 10-14 und 15-18 Uhr
Mi 10-14 Uhr / Sa 11-14 Uhr
- 14 Töpferei im Atelierhof**
Regina Jensen
Alexanderstraße 9 b
0421 - 704664
www.jensen-keramik.de
auf gut Glück oder
nach Vereinbarung

LICHT + LEUCHTEN

- 15 Pit Jurk**
Leuchten-Lichtobjekte-Lichtplanung
Leuchtenmanufaktur
Fehrfeld 61-64
0421 - 165 46 98
www.pit-jurk-leuchten.de
nach Vereinbarung

MALEREI

- 16 Atelieregemeinschaft Fehrfeld**
Handwerkerhof
Bilder, Holzskulpturen, Mosaik
Fehrfeld 61
04791 - 980271
christiane.mathes@t-online.de
Do 11-13 Uhr
- 17 Atelier Häfen 5**
Rose Richter-Armgart
Malerei
Auf den Häfen 5
0421 - 4602415
www.richter-armgart.de
nach Vereinbarung
- 18 Atelier In der Runken**
Thomas Lippick + Jörg Coblenz
Malerei, mix-media
In der Runken 21, Hinterhof
0172 - 4503073
www.lippick.de
nach Vereinbarung
- 19 Rudolph Bauer**
Bildende Kunst
Alexanderstraße 9b, Atelierhof
0421 - 78781
www.rudolph-bauer.de
nach Vereinbarung

MALEREI

- 20 Jiska Engelke**
Porträtmalerei
Kohlhökerstraße 55
0421 - 345564
www.jiska.com
nach Vereinbarung
- 21 Roland Föhlich**
Ei-Tempera-Malerei
Weberstraße 51a
0421 - 79475787
www.roland-foehlich.de
nach Vereinbarung
- 22 Wolfgang Kappert**
Malerei
Alexanderstraße 23
0421 - 68560149
wolgkangkappert@web.de
nach Vereinbarung
- 23 Angela Kolter**
Malerei + Druckgrafik
Objekt + Masken
Friesenstraße 9
0421 - 77557
www.angela-kolter.de
nach Vereinbarung

MALEREI

- 24 kreativ.leben**
Melissa Chelms
Malerei
Fehrfeld 61-64, Hinterhof
0178 - 295137
www.chelms.de
nach Vereinbarung
- 25 Rebecca Marent**
Freischaffende Künstlerin
Schildstraße 21
0178 - 1474332
www.rebeccamarent.com
nach Vereinbarung
- 26 Ana Maya**
Malerei
Alexanderstraße 23
0421 - 76150
anamaya.brem@yahoo.de
nach Vereinbarung
- 27 Katharina Mielke**
Porträtmalerei
Taubenstraße 13
0176 - 77125773
www.katharina-mielke.de
Termine nach schriftlicher
Vereinbarung
- 28 Klaus Müller**
im Atelierhof
Radierung, Malerei, Kurse
Alexanderstraße 9b
0172 - 4378583
www.klausmuellerbremen.de
nach Vereinbarung

MALEREI

- 29 Bernd Müller-Pflug**
Malerei
Schweizer Straße 4a
0163 - 8688288
www.mueller-pflug.de
nach Vereinbarung
- 30 Organic Tapestry**
Christian Plep
Malerei + Möbel
Schildstraße 21
0173 - 2416938
www.organic-tapestry.de
nach Vereinbarung
- 31 Elke Priëß + Silke Mohrhoff**
Bilder und Objekte
Ritterstraße 17
0421 - 76317
www.elkepriess.de
nach Vereinbarung
- 32 Mojkin Prigge**
Auf den Häfen 26
0421 - 702809
www.mojkin.de
nach Vereinbarung

MALEREI

- 33 Quad-art e.V.**
Atelieregemeinschaft im Lager-
haus
Malerei, Grafik, Installation
Schildstraße 16
0174 - 1795936
antjeherm@gmx.de
nach Vereinbarung
- 34 Uwe Riedel**
Aquarelle und Acryl
Wielandstraße 16
0421 - 76138
www.riedel-malerei.de
nach Vereinbarung
- 35 Monika Schlerkman**
Malerei
Bismarckstraße 35
0421 - 77292
www.monika-schlerkman.de
nach Vereinbarung

MODE + ACCESSOIRES

- 36 Cordula Strickdesign**
Cordula Bünger + Udo Kieckhefen
Alexanderstraße 9b, Atelierhof
0421 - 78875
cordula.design@googlemail.com
nach Vereinbarung
- 37 Renate Dettmers Mode-Art**
Mode Design + Maßanfertigung
Fedelhöfen 92
0421 - 434 88 02
www.renatedettmers.de
Di-Do 10-13 und 15-18 Uhr
Fr und Sa 10.30-13 Uhr
- 38 Hats on Stage**
Hüte für Bühnenprofis
und Alltagshelden
Beim Steinernen Kreuz 10
0421 - 695 659 3
info@hatsonstage.de
www.hatsonstage.de
Mo-Fr 11-16 Uhr
oder nach Vereinbarung

PRODUKTDESIGN

- 46 ellenbergerdesign**
Jannis Ellenberger
Produktdesign
Friesenstraße 21
0421 - 7941783
www.ellenbergerdesign.de
nach Vereinbarung
- 39 Mode28**
Modedesign
Fedelhöfen 94
0421 - 552272
www.mode28.de/laden
Mo-Fr 10-18.30, Sa 10-16 Uhr
- 40 Prinz-Linie**
Eva Masch
Recycling Kindermode
Brunnenstraße 15/16
0421 - 6960431
www.prinz-linie.de
Mo 15-18.30 Uhr, Sa 10.30-15.30 Uhr
Di-Fr 10.30-13.30 und 15-18.30 Uhr

MÖBEL + RAUMGESTALTUNG

- 41 baumkind**
Gerd Ammerschubert
Holzgestaltung, Spielplätze
Friesenstraße 21
0421 - 6956081
baumkind.de
nach Vereinbarung
- 42 Kiosk deluxe**
Detlef Nordemann
Innenraumgestaltung
Auf den Häfen 99
0421 - 7946757
www.kioskdex.de
Di-Do 14.30-18 Uhr
Fr 10-18 Uhr
- 43 Möbeltischlerei Georg Peus**
Möbel und Objekte
Prangenstraße 63
0421 - 4987872
georg.peus@gmx.de
9-17 Uhr

MUSIK + MUSIKINSTRUMENTE

- 44 Duo Pigalle**
Konzerte, musikalische Lesungen
und Akkordeonunterricht
Besselstraße 84
0421 - 531 555
www.duo-pigalle.de
- 45 Stromgitarren**
Lino Gozzi + Jan Schillai
Gitarrenbau
Fehrfeld 61-64
0179 - 7317179
www.strom-gitarren.de
nach Vereinbarung

SCHMUCK

- 49 gold + form**
Jutta + Rainer Assmann
Goldschmiede
Fedelhöfen 103
0421 - 325762
www.gold-form.de
Mo-Fr 9.30-13 und 15-18 Uhr
Sa 10-13 Uhr
- 50 Goldschmiede Haarstick**
Peter Haarstick
Fedelhöfen 97
0421 - 327768
www.goldschmiede-haarstick.de
10-13 und 15-18 Uhr
Sa nach Vereinbarung
- 51 Goldschmiede Sonnenschein und Krützkamp**
Auf den Häfen 90
0421 - 70 00 98
www.goldschmiede-bremen.de
Mo-Fr 10-18 Uhr, Sa 10-13 Uhr
- 52 Gisela Kulling**
Werkstatt für Schmuck
Schönhausenstraße 36
0421 - 7940223
www.kulling.de
nach Vereinbarung
- 53 Lassmann**
Jutta Assmann + Angelika Lass
Fedelhöfen 103
0421 - 704704
lassmann.schmuck@gmail.com
nach Vereinbarung
- 54 Dorothea Muszynski**
Schmuckgestaltung
Beim Steinernen Kreuz 15
0421 - 430 93 00
www.dorothea-muszynski.de
Di-Fr 11-18 Uhr
Sa 11-14 Uhr
- 55 schmuckkollektiv**
Pia Leuchtmann, Karl O. Mayer
Beim Steinernen Kreuz 12-14
0176 - 51357587
karlos_waldmayer@yahoo.com
nach Vereinbarung

SCHMUCK

- 56 Schmuck Werk**
Christina Mihalic
Goldschmiede
Weberstraße 37
0421 - 7929352
www.schmuckwerk-bremen.com
Di-Fr 11-13 und 14-18 Uhr
Sa 11-14 Uhr
- 57 Schmuckwerkstatt**
Dorothee Roseland
Schweizer Straße 4a
0176 - 14385411
www.dorotheeroseland.de
nach Vereinbarung
- SKULPTUR + OBJEKT**
- 58 Fehrfeld Metallgestaltung**
Piet Schnabel
Fehrfeld 61-64
0170 - 2077358
www.piet-schnabel.de
nach Vereinbarung
- 59 Ulrich Graf-Nottrodt**
Holzbildhauerei, Acrylmalerei,
Grafikdesign
Theodor-Körner-Straße 24
0421 - 7948282
www.unottrodt.de
nach Vereinbarung
- 60 Stefanie Supplieth**
Skulptur
Schweizer Straße 4b
0175 - 8041462
stefanie-supplieth.de
nach Vereinbarung

TASCHEN

- 61 Kaspri**
Springfeld, Katharina
Taschendesign
Fesenfeld 15
0421 - 79011942
www.kaspri.de
nach Vereinbarung
- 62 Pynguin**
Andrea Petry
Taschen und Accessoires
Horner Straße 92
0421 - 3065422
www.pynguin.de
Di, Mi, Do 10-14 Uhr
Mi, Do, 16-18 Uhr